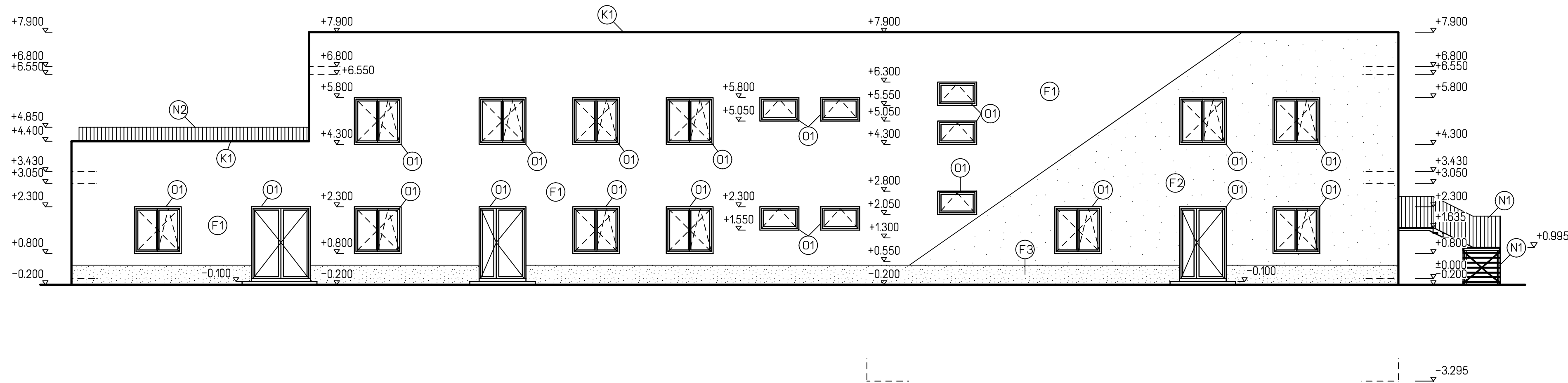
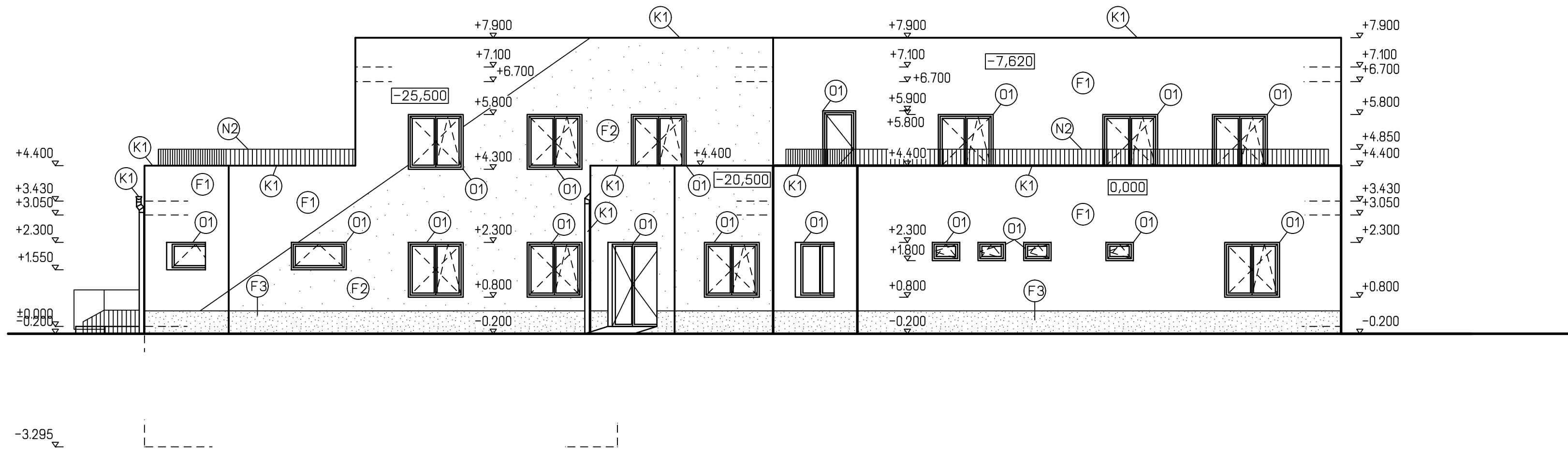


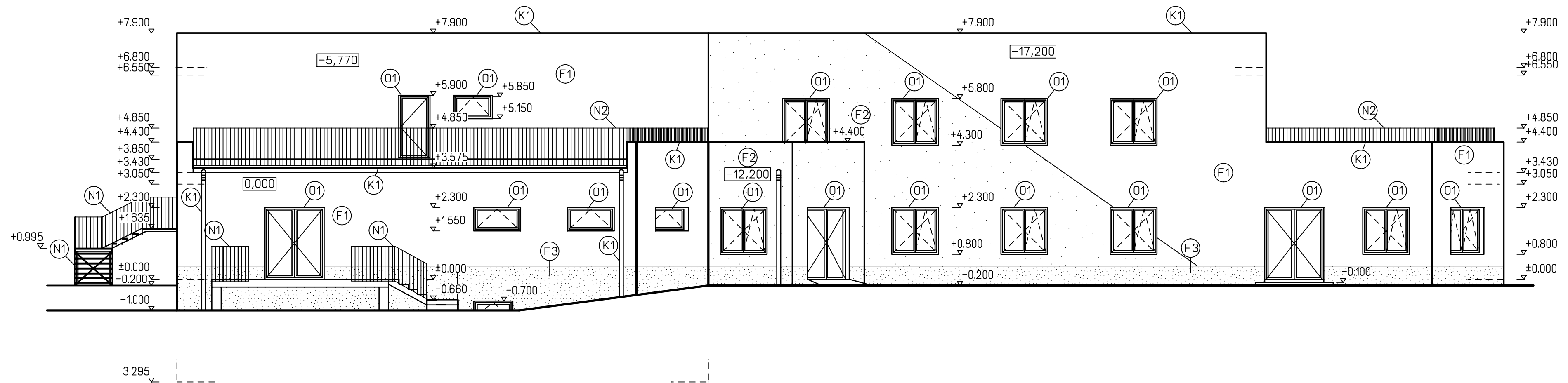
JIHOZÁPADNÍ POHLED



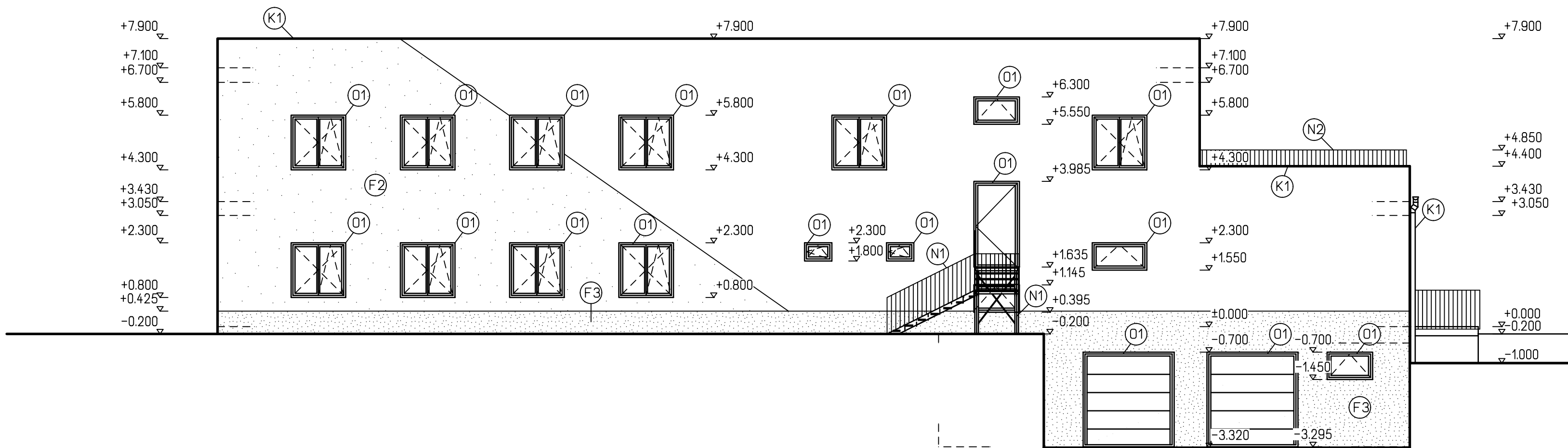
SEVEROZÁPADNÍ POHLED



SEVEROVÝCHODNÍ POHLED



JIHOVÝCHODNÍ POHLED



- (F1) - SILIKONOVÁ TENKOVRSŤVÁ OMÍTKA WEBER PAS SILIKON ZRNITOST 2 mm, OK2C-HBW 48,9 ZLUTOORANŽOVÁ
(F2) - SILIKONOVÁ TENKOVRSŤVÁ OMÍTKA WEBER PAS SILIKON ZRNITOST 2 mm, OK2B-HBW 36,6 ZLUTOORANŽOVÁ
(F3) - DEKORATIVNÍ OMÍTKA WEBER PAS MARMOLIT STŘEDNĚZRNÝ MAR2 0076-HBW8 OKROVĚ HNĚDÁ
(N1) - POZINKOVANÁ KONSTRUKCE OPATŘENÁ NÁTEREM - OKROVĚ HNĚDÝ RAL 8001
(N2) - NEREZOVÁ KONSTRUKCE - LEŠTENÝ NEREZ
(K1) - KLEMPÍRSKÉ PRVKY Z CU PLECHU - MĚDENÝ POVRCH
(O1) - VÝPLNĚ OTVORŮ WINEK - ZLATÝ DUB
(O2) - PARAPETNÍ PLECH HLINÍKOVÝ - OKROVĚ HNĚDÝ RAL 8001

KÓTOVÁNO V KOORDINAČNÍCH ROZMĚRECH BEZ PÚ, 0.000=356.200 m.n.m. B.p.v.		VUT V BRNĚ FAKULTA STAVEBNÍ ÚSTAV POZEMNÍHO STAVITELSTVÍ	
DIPLOMOVÁ PRÁCE			
STUDENT:	Bc. JAROSLAV VÁCLAVEK		
VED.DIPL.PRÁCE:	ING. VĚRA MACEKOVÁ CSc.		
MATEŘSKÁ ŠKOLA		FORMÁT:	10 x A4
POHLEDY		DATUM:	8.12.2013
		MĚŘÍTKO:	Č. VÝKRESU 09
		1:100	